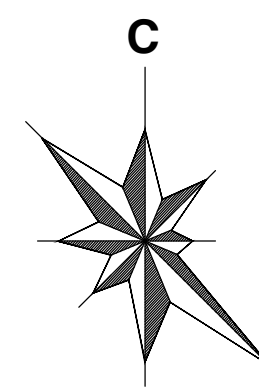
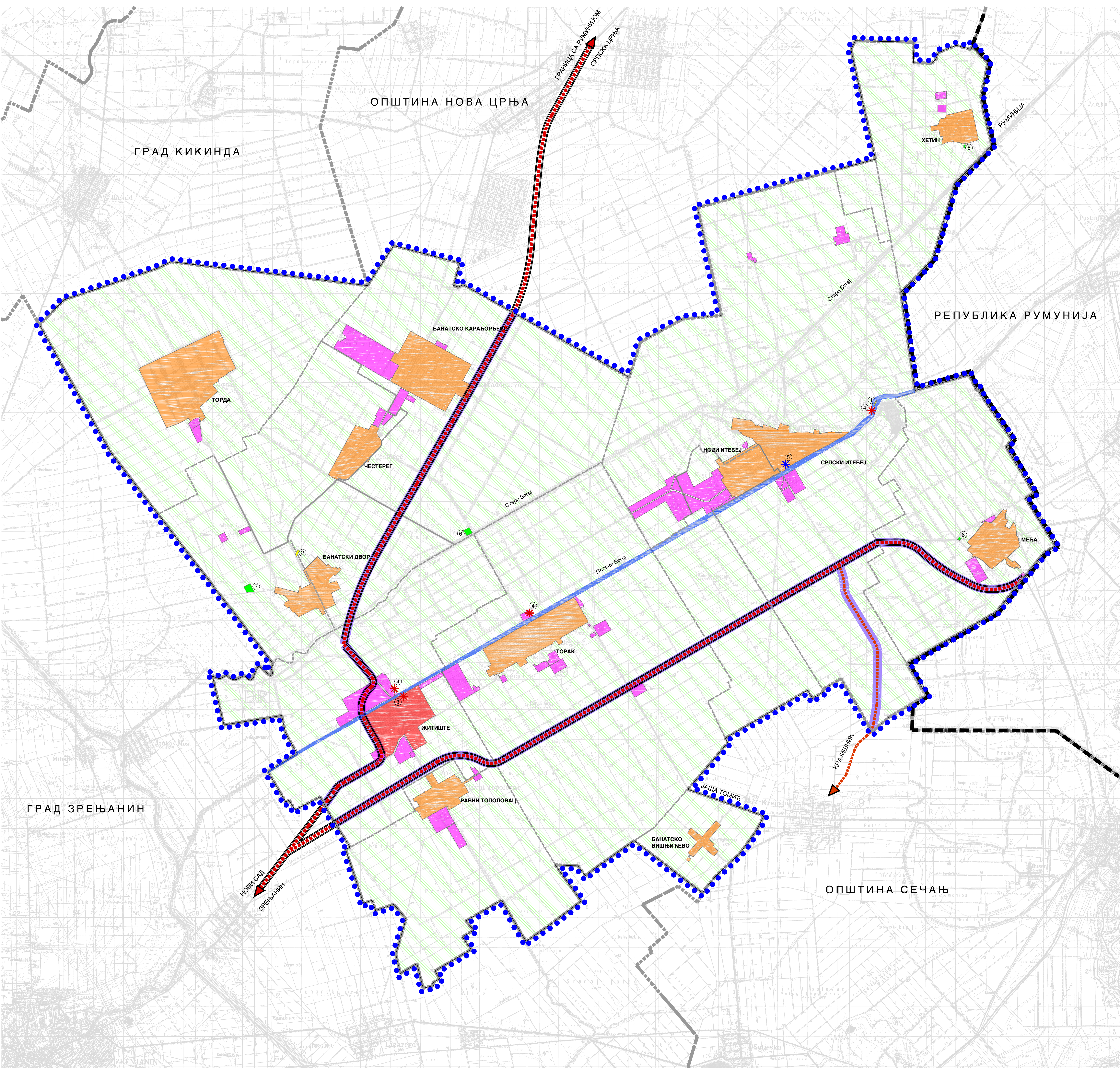


# ПРОСТОРНИ ПЛАН ОПШТИНЕ ЖИТИШТЕ 2021-2035



0 1 2 3 4 5 km

P=1 : 50000



## РЕФЕРАЛНА КАРТА БРОЈ 4 КАРТА СПРОВОЂЕЊА

- ГРАНИЦЕ**
- ГРАНИЦА ПЛАНСКОГ ПОДРУЧЈА
  - ДРЖАВНА ГРАНИЦА
  - ГРАНИЦА ЈЕДИНИЦЕ ЛОКАЛНЕ САМОУПРАВЕ
  - ГРАНИЦА КАТАСТАРСКЕ ОПШТИНЕ
- СПРОВОЂЕЊЕ ПЛАНА**
- ПРИМЕНА ПРОСТОРНОГ ПЛАНА ПОДРУЧЈА ПОСЕБНЕ НАМЕНЕ
- ПРИМЕНА ПППН РЕВИТАЛИЗАЦИЈА КАНАЛА БЕГЕЈ
- ПРИМЕНА УРБАНИСТИЧКОГ ПЛАНА
- ПРИМЕНА ПЛАНА ГЕНЕРАЛНЕ РЕГУЛАЦИЈЕ
  - ПРИМЕНА ПЛАНА ДЕТАЉНЕ РЕГУЛАЦИЈЕ
  - ① ПДР ГРАНИЧНОГ ПРЕЛАЗА СРПСКИ ИТЕБЕЈ - ОТЕЛЕК
  - ② ПДР КОМПЛЕКСА ГРОБЉА У КО БАНАТСКИ ДВОР
  - \* ОБАВЕЗНА ИЗРАДА ПЛАНА ДЕТАЉНЕ РЕГУЛАЦИЈЕ
  - ③ ТЕРЕТНО ПРИСТАНИШТЕ
  - ④ ПРИВАТНИ ОБЈЕКАТ НАУТИЧКОГ ТУРИЗМА
  - ОБАВЕЗНА ИЗРАДА ПЛАНА ДЕТАЉНЕ РЕГУЛАЦИЈЕ ЗА ЛИНИЈСКУ ИНФРАСТРУКТУРУ
  - ПЛАНИРАНИ КОРИДОР ДРЖАВНОГ ПУТА (ОСНОВНИ ПУТНИ ПРАВАЦ)
  - ПЛАНИРАНИ ДРЖАВНИ ПУТ - ПУТ РЕГИОНАЛНОГ ЗНАЧАЈА
- ПРИМЕНА УРБАНИСТИЧКОГ ПРОЈЕКТА
- \* ПРИМЕНА УРБАНИСТИЧКОГ ПРОЈЕКТА
  - ⑤ ППОВ У СРПСКОМ ИТЕБЕЈУ
  - ОБАВЕЗНА ИЗРАДА УРБАНИСТИЧКОГ ПРОЈЕКТА
  - ⑥ ППОВ
  - ⑦ ПОСТРОЈЕЊЕ ЗА УПРАВЉАЊЕ ОТПАДОМ
- ДИРЕКТНА ПРИМЕНА ПЛАНА
- ДИРЕКТНА ПРИМЕНА ПЛАНА НА ПОЉОПРИВРЕДНОМ, ШУМСКОМ И ВОДНОМ ЗЕМЉИШТУ
  - ДИРЕКТНА ПРИМЕНА ПЛАНА У ГРАЂЕВИНСКОМ ПОДРУЧЈУ НАСЕЉА ЗА КОЈИ ПЛАН САДРЖИ УРЕЂАЈНЕ ОСНОВЕ
  - ДИРЕКТНА ПРИМЕНА ПЛАНА НА ГРАЂЕВИНСКОМ ЗЕМЉИШТУ ВАН НАСЕЉА, ОДНОСНО УРБАНИСТИЧКОГ ПРОЈЕКТА ЗА НОВЕ РАДНЕ И ТУРИСТИЧКО-РЕКРЕАТИВНЕ КОМПЛЕКСЕ

ГРАД ЗРЕЊАНИН

НОВИ САД  
ЗРЕЊАНИН

ОПШТИНА СЕЧАЊ

НОСИЛАЦ ИЗРАДЕ ПЛАНА	ОПШТИНА: <b>ЖИТИШТЕ</b>	Печат и потпис:
ОБРАЂИВАЧ	ОБЛАШЉЕНО ЛИЦЕ: <b>ЈП "ЗАВОД ЗА УРБАНИЗАМ ВОЈВОДИНЕ"</b> ВД ДИРЕКТОРА: ПРЕДРАГ КНЕЖЕВИЋ, дипл.градитежник ПОМОЋНИК ДИРЕКТОРА: ДР АЛЕКСАНДАР ЈЕВТИЋ	Печат и потпис:
НАЗИВ ПЛАНА	<b>ПРОСТОРНИ ПЛАН ОПШТИНЕ ЖИТИШТЕ 2021-2035</b>	
НАЗИВ КАРТЕ	<b>РЕФЕРАЛНА КАРТА БРОЈ 4 КАРТА СПРОВОЂЕЊА</b>	
САРАДНИЦИ	БРАНКИСЛАВА ТОПРЕК, дипл.инж.арх. ЗОРКА КОЗДИЋ, дипл.инж.град. БРАНКО МИЛОСАНОВИЋ, дипл.инж.град.	ДЕЈАН ИЛИЋ, град.техничар
Е - 2790	Размер: 1 : 50 000	Датум: Децембар 2022.
		Број листа: <b>1.4.</b>