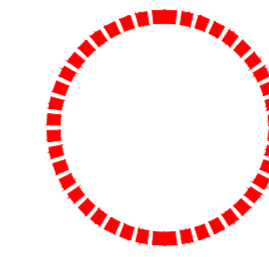


ПЛАН ГЕНЕРАЛНЕ РЕГУЛАЦИЈЕ НАСЕЉА ЖИТИШТЕ

- ИЗВОД -



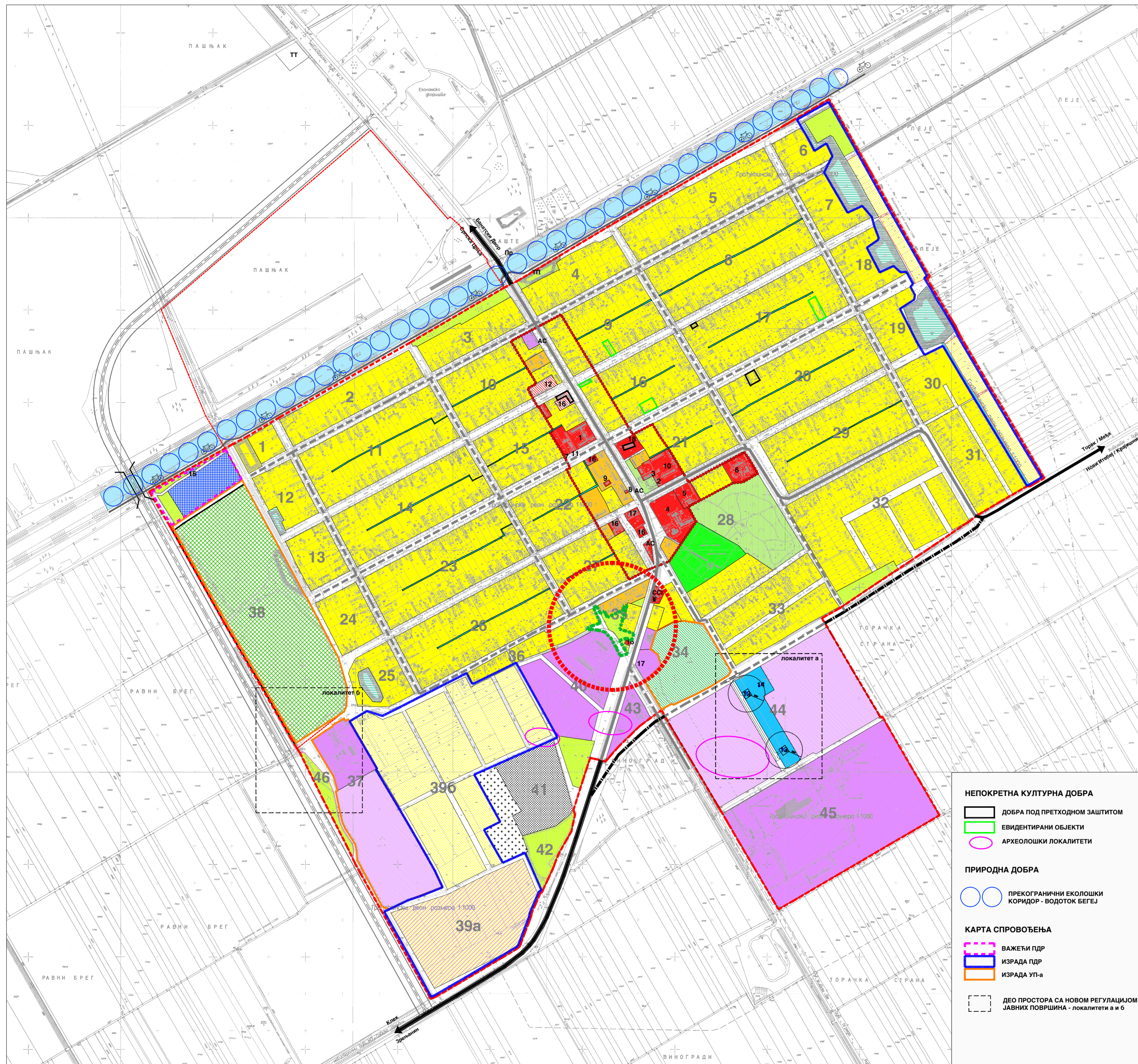
ЛОКАЦИЈА ИЗМЕНА И ДОПУНА ПЛАНА



ГРАНИЦА ОБУХВАТА ИЗМЕНА И ДОПУНА ПЛАНА



P-1:10000



ПОДЕЛА ПРОСТОРА НА ФУНКЦИОНАЛНЕ ЗОНЕ И ЦЕЛИНЕ СА ПРЕТЕЖНОМ НАМЕНОМ ПОВРШИНА И КАРТА СПРОВОЂЕЊА

ПОВРШИНЕ И ОБЈЕКТИ ЈАВНЕ НАМЕНЕ

- ЦЕНТРАЛНИ САДРЖАЈИ (ПОСТОЈЕЋЕ - ПЛАНИРАНО)
- 1 ОПШТИНА
- 2 МЕСНА ЗАЈЕДНИЦА
- 3 ДОМ КУЛТУРЕ
- 4 ОСНОВНА И СРЕДЊА ШКОЛА
- 5 ДЕЧИЈА УСТАНОВА
- 6 ДОМ ЗДРАВЉА
- 7 ЦРВЕНИ КРСТ
- 8 ПОШТА
- 9 ЦЕНТРАЛА ПОШТЕ
- 10 ПОЛИЦИЈСКА СТАНИЦА
- 11 ВАТРОГАСНИ ДОМ
- 12 ЗЕЛЕНА ПИЈАЦА (ПЛАНИРАНА)
- СПОРТСКО РЕКРЕАТИВНЕ ПОВРШИНЕ
- ТУРИСТИЧКО СПОРТСКО РЕКРЕАТИВНЕ ПОВРШИНЕ - РИБЊАК (ПЛАНИРАНЕ)
- КУПАЛИШТЕ СА ПРАТЕЋИМ САДРЖАЈИМА (ПЛАНИРАНО)
- ПАРКОВСКЕ ПОВРШИНЕ
- ЗАШТИТНО ЗЕЛЕНИЛО
- ВОДОЗАХВАТ
- 13 БУНАРИ СА ЗОНОМ I И II САНИТАРНЕ ЗАШТИТЕ
- 14 ВОДОТОРАЊ
- ПОСТРОЈЕЊЕ ЗА ПРЕЧИШЋАВАЊЕ ОТПАДНИХ ВОДА (ПЛАНИРАНО)
- ЦРПНА СТАНИЦА АТМОСФЕРСКИХ ВОДА
- РЕТЕНЗИЈЕ
- ОТВОРЕНИ КАНАЛИ ЗА ПРИЈЕМ АТМОСФЕРСКИХ ВОДА
- ГРОБЉЕ (ПОСТОЈЕЋЕ - ПЛАНИРАНО)
- 16 ГМРС
- 17 ПУНИОНИЦА ГАСА

САОБРАЋАЈ

- ОБИЛАЗНИЦА ДП I РЕДА
- ОБИЛАЗНИЦА ДП II РЕДА
- ДП I РЕДА
- ДП II РЕДА
- АС АУТОБУСКО СТАЈАЛИШТЕ
- ССГ СТАНИЦА ЗА СНАБДЕВАЊЕ ГОРИВИМА
- ТТ ТЕРЕТНИ ТЕРМИНАЛ (ПЛАНИРАН)
- ТП ТЕРЕТНО ПРИСТАНИШТЕ - ТОВАРИШТЕ (ПЛАНИРАНО)
- Пр ПРИВЕЗ ЗА ЧАМЦЕ (ПЛАНИРАНА МАРИНА)
- ГЛАВНА НАСЕЉСКА САОБРАЋАЈНИЦА
- САБИРНА НАСЕЉСКА САОБРАЋАЈНИЦА
- ПРИСТУПНА НАСЕЉСКА САОБРАЋАЈНИЦА
- ПЛАНИРАНА БИЦИКЛИСТИЧКА СТАЗА
- БЕГЕЈ - КАНАЛИСАНИ ВОДОТОК

ПОВРШИНЕ И ОБЈЕКТИ ЗА ОСТАЛЕ НАМЕНЕ

- ЦЕНТРАЛНИ САДРЖАЈИ (ПОСТОЈЕЋИ - ПЛАНИРАНИ)
- 16 ТРЖНИ ЦЕНТАР
- 17 МОТЕЛ
- 18 ВЕРСКИ ОБЈЕКАТ
- ВИШЕПОРОДИЧНО СТАНОВАЊЕ
- СТАНОВАЊЕ (ПОСТОЈЕЋЕ - ПЛАНИРАНО)
- ПЛАНИРАНО СТАНОВАЊЕ СА ПОСЛОВАЊЕМ
- РАДНЕ ПОВРШИНЕ (ПОСТОЈЕЋЕ - ПЛАНИРАНЕ)
- ЗОНА ЦЕНТРАЛНИХ ФУНКЦИЈА

- 45 БРОЈ БЛОКА
- ПЛАНИРАНА ГРАНИЦА ГРАЂЕВИНСКОГ ПОДРУЧЈА - ГРАНИЦА ОБУХВАТА ПЛАНА

НЕПОКРЕТНА КУЛТУРНА ДОБРА

- ДОБРА ПОД ПРЕТХОДНОМ ЗАШТИТОМ
- ЕВИДЕНТИРАНИ ОБЈЕКТИ
- АРХЕОЛОШКИ ЛОКАЛИТЕТИ

ПРИРОДНА ДОБРА

- ПРЕКОГРАНИЧНИ ЕКОЛОШКИ КОРИДОР - ВОДОТОК БЕГЕЈ

КАРТА СПРОВОЂЕЊА

- ВАЖЕЋИ ПДР
- ИЗРАДА ПДР
- ИЗРАДА УП-а

- ДЕО ПРОСТОРА СА НОВОМ РЕГУЛАЦИЈОМ ЈАВНИХ ПОВРШИНА - ЛОКАЛИТЕТИ а и б

1.0.

НОСИЛАЦ ИЗРАДЕ ПЛАНА:		ОПШТИНА: ЖИТИШТЕ	Печат и потпис:
ОБРАЂИВАЧ:		ОВЛАШЋЕНО ЛИЦЕ: ЈП ЗАВОД ЗА УРБАНИЗАМ ВОЈВОДИНЕ НОВИ САД ДИРЕКТОР: ВЛАДИМИР ЗЕЛЕНОВИЋ дипл.инж.маш.	Печат и потпис:
НАЗИВ ПЛАНА:	ПЛАН ГЕНЕРАЛНЕ РЕГУЛАЦИЈЕ НАСЕЉА ЖИТИШТЕ		Е - број: 2405
НАЗИВ КАРТЕ:	ПОДЕЛА ПРОСТОРА НА ФУНКЦИОНАЛНЕ ЗОНЕ И ЦЕЛИНЕ СА ПРЕТЕЖНОМ НАМЕНОМ ПОВРШИНА И КАРТА СПРОВОЂЕЊА		Печат и потпис:
ОДГОВОРНИ УРБАНИСТА:	РАДОМИР ОВУКА дипл.инж.арх.		Печат и потпис:
УРБАНИСТА САРАДНИК:	ЗОРАН КОРДИЋ дипл.инж.саобр. СЛАВИЦА ПИВНИЧКИ дипл.инж.пејз.арх.		Датум: 2014. Бр.листа: 4.